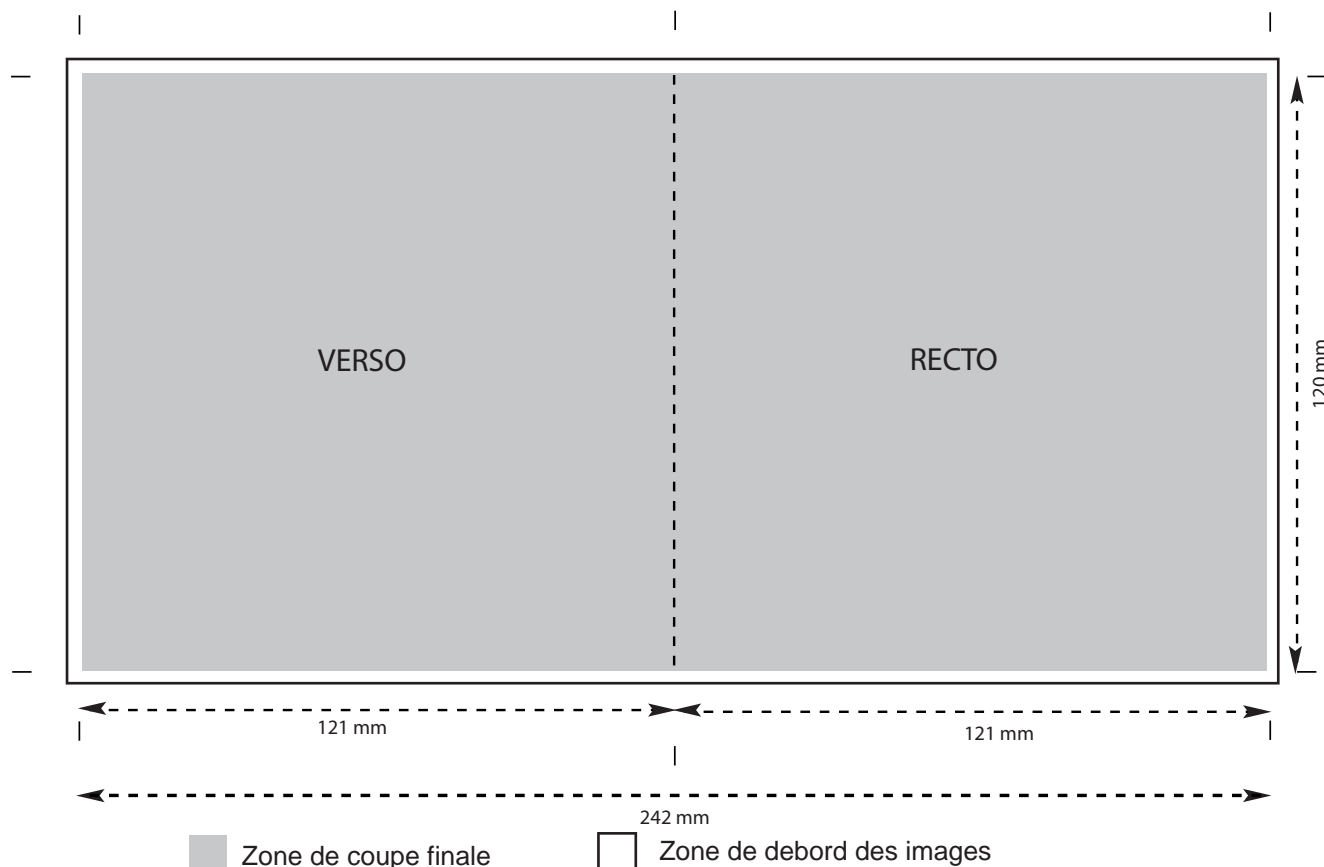


Livret pour boîtier cristal



IMPORTANT :

Les dimensions indiquées correspondent au produit fini.
Il ne faut pas oublier de rajouter 3 mm de fond perdu de chaque coté
afin qu'il n'y ait pas de risque de liseret blanc.

Il est important que les repères indiquant le pliage soient présents
Les traits de coupe doivent apparaître IMPERATIVEMENT sur tous les films

Les filets techniques doivent être supprimés

 Surface utile incluant la rogne impérative de 3mm